

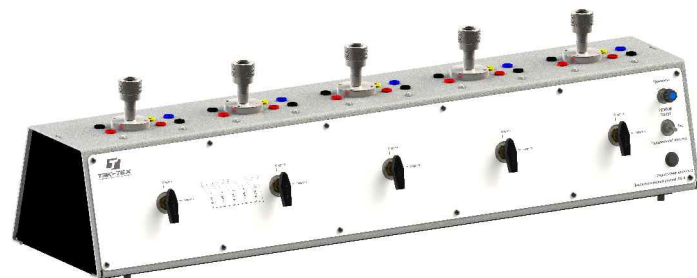
## Испытательный стенд КС-4

Модель КС-45

### Спецификация

Пневматические подключения - выход	5
Пневматические подключения – вход	1, давление
Подаваемое давление	1 – 172 бар
Рабочая температура	+5 °С до 35 °С
Относительная влажность	80 % при 25 °С
Резьба пневматических подключений	GPV-M20
Размеры (Длина x Ширина x Высота)	960/1140*x250 x 240мм
Возможность установки модуля поверки электроконтактных манометров (ЕК)	Есть
Возможность установки модуля питания (24В) и коммутации выходного сигнала датчиков давления (К)	Есть
Возможность установки фильтра для твердых частиц и масла (Т)	Есть

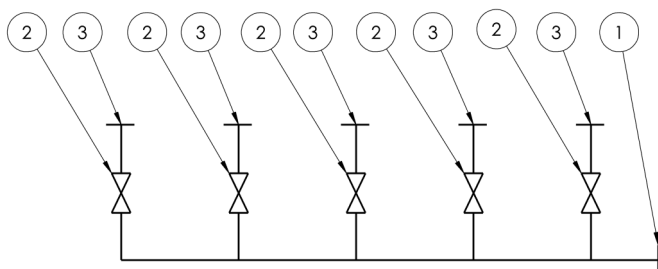
\*Длина калибровочного стенда с фильтром



### Особенности стенда

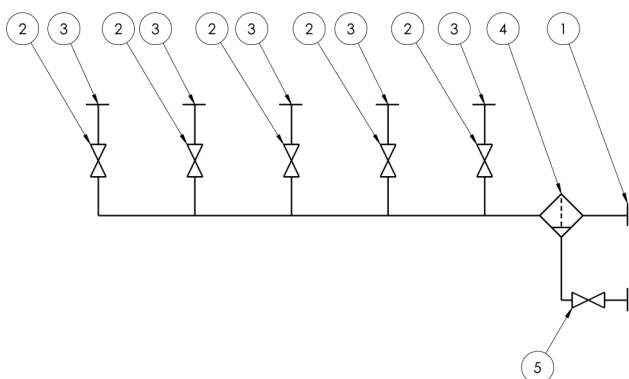
- Пять выходных портов
- Удобное расположение подключений
- Надежное и стабильное основание
- Быстрая работа
- Легкость использования

## Пневматическая схема



- 1 - подключение - вход
- 2 - выходной клапан
- 3 - подключение - выход

Рис. 1 Пневматическая схема KC-45



- 1 - подключение - вход
- 2 - выходной клапан
- 3 - подключение - выход
- 4 - фильтр
- 5 - клапан сброса

Рис. 2 Пневматическая схема KC-45-T

## Габариты

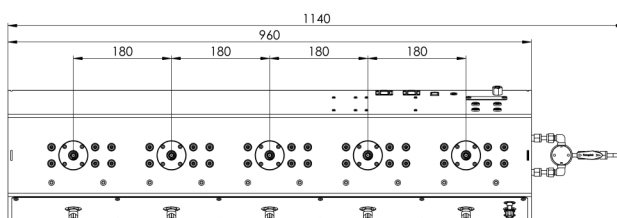
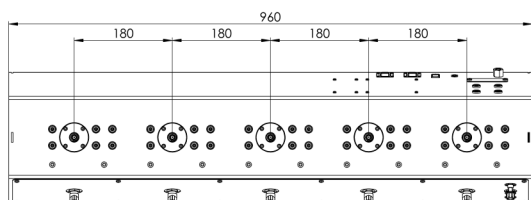
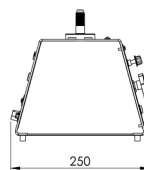
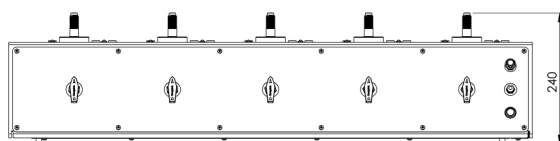


Рис. 3. Габариты KC-45 и KC-45-T

## Информация для заказа

Модель	Количество выходов	Опции			
		Модуль EK	Модуль K	Фильтр T	Тип резьбы
KC-4	5	0 EK	0 K	0 T	GPV-M20

Пример номера кода:

**KC-4 - 5 - EK - K - T - GPV-M20**

[www.tektech.uz](http://www.tektech.uz)