

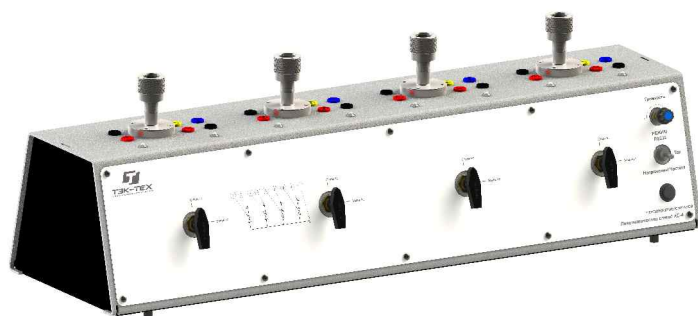
Испытательный стенд КС-4

Модель КС-44

Спецификация

Пневматические подключения - выход	4
Пневматические подключения – вход	1, давление
Подаваемое давление	1 – 172 бар
Рабочая температура	+5 °С до 35 °С
Относительная влажность	80 % при 25 °С
Резьба пневматических подключений	GPV-M20
Размеры (Длина x Ширина x Высота)	780/960*x250 x 240мм
Возможность установки модуля поверки электроконтактных манометров (ЕК)	Есть
Возможность установки модуля питания (24В) и коммутации выходного сигнала датчиков давления (К)	Есть
Возможность установки фильтра для твердых частиц и масла (Т)	Есть

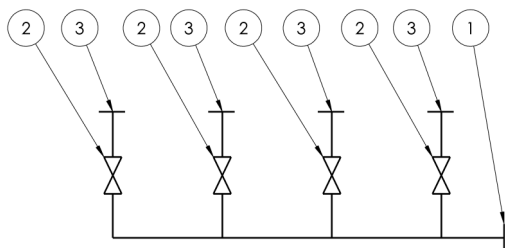
*Длина калибровочного стенда с фильтром



Особенности стенда

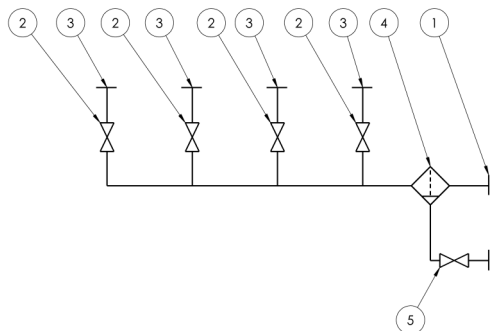
- Четыре выходных порта
- Удобное расположение подключений
- Надежное и стабильное основание
- Быстрая работа
- Легкость использования

Пневматическая схема



- 1 - подключение - ВХОД
- 2 - ВЫХОДНОЙ КЛАПАН
- 3 - подключение - ВЫХОД

Рис. 1 Пневматическая схема КС-44



- 1 - подключение - ВХОД
- 2 - ВЫХОДНОЙ КЛАПАН
- 3 - подключение - ВЫХОД
- 4 - фильтр
- 5 - клапан сброса

Рис. 2 Пневматическая схема КС-44-Т

Габариты

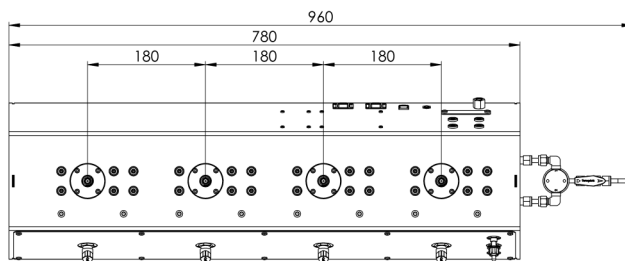
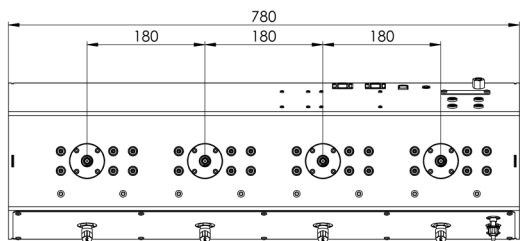
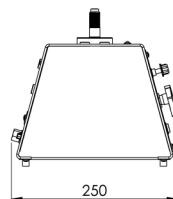
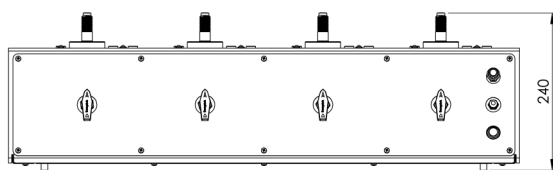


Рис. 3. Габариты КС-44 и КС-44-Т

Информация для заказа

Модель	Количество ВЫХОДОВ	Опции			
		Модуль ЕК	Модуль К	Фильтр Т	Тип резьбы
КС-4	4	0 ЕК	0 К	0 Т	GPV-M20

Пример номера кода:

КС-4 4 - ЕК - К - Т - GPV-M20

www.tektech.uz