

Испытательный стенд

КС-4

ОПИСАНИЕ



TEKKNOW
UZBEKISTAN

Содержание

1. Описание устройства.....	3
2. Спецификация.....	3
3. Пневматические схемы	4
4. Оборудование стенда.....	5
5. Схема внешних соединений стенда КС-4.....	6
6. Опции стенда.....	6
7. Дополнительные принадлежности.....	7
8. Техническое обслуживание	7

1. Описание устройства

Испытательный стенд «КС-4» предназначен для подключения к оборудованию с помощью которого можно регулировать подаваемое давление для поверки и калибровки манометров, датчиков давления и других СИ давления.

Испытательный стенд «КС-4» имеет один входной порт, который предназначен для подключения источника давления.

Стенд «КС-4» может быть оснащен от двух до пяти выходных портов, с возможностью их отключения (при помощи отсечного клапана). Один выходной порт предназначен для подключения образцового манометра (приобретается отдельно). Другие выходные порты предназначены для подключения поверяемых манометров.

Стенд может быть оснащен модулем поверки электроконтактных манометров и (или) модулем питания (24 В) коммутации выходного сигнала и датчиков давления. Благодаря 180/250*мм расстоянию между выходными портами, на стенд могут устанавливаться приборы любых размеров. Стенд может быть оснащен фильтром от твердых частиц и масла. Расширенное основание стенда обеспечивает удобство и стабильность во время использования.

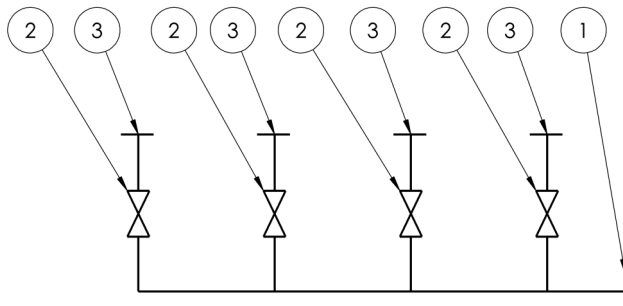
*по просьбе заказчика

2. Спецификация

Пневматические подключения – вход	1-ин давление
Пневматические подключения - выход	2, 4 или 5
Подаваемое давление	0 – 172 бар
Рабочая температура	+5 °С до 35 °С
Относительная влажность	80 % при 25 °С
Резьба пневматических подключений	GPV-M20
Размеры (Длина x Ширина x Высота)	430/780/960/(610/1140)* x 250 x 240мм
Возможность установки модуля поверки электроконтактных манометров (ЕК)	Есть
Возможность установки модуля питания (24В) и коммутации выходного сигнала датчиков давления (К)	Есть
Возможность установки фильтра (Т) для твердых частиц и масла	Есть

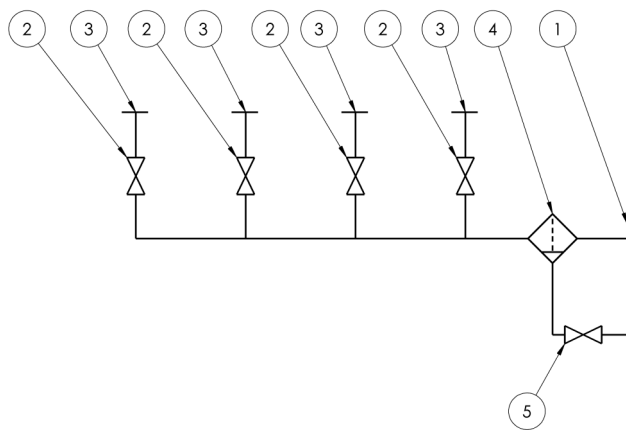
* Длина стенда с фильтром

3. Пневматические схемы



- 1 - подключение - вход
- 2 - выходной клапан
- 3 - подключение - выход

Рис. 3.1 Пневматическая схема КС-4



- 1 - подключение - вход
- 2 - выходной клапан
- 3 - подключение - выход
- 4 - фильтр
- 5 - клапан сброса

Рис. 3.2 Пневматическая схема КС-4-Т

4. Оборудование стенда

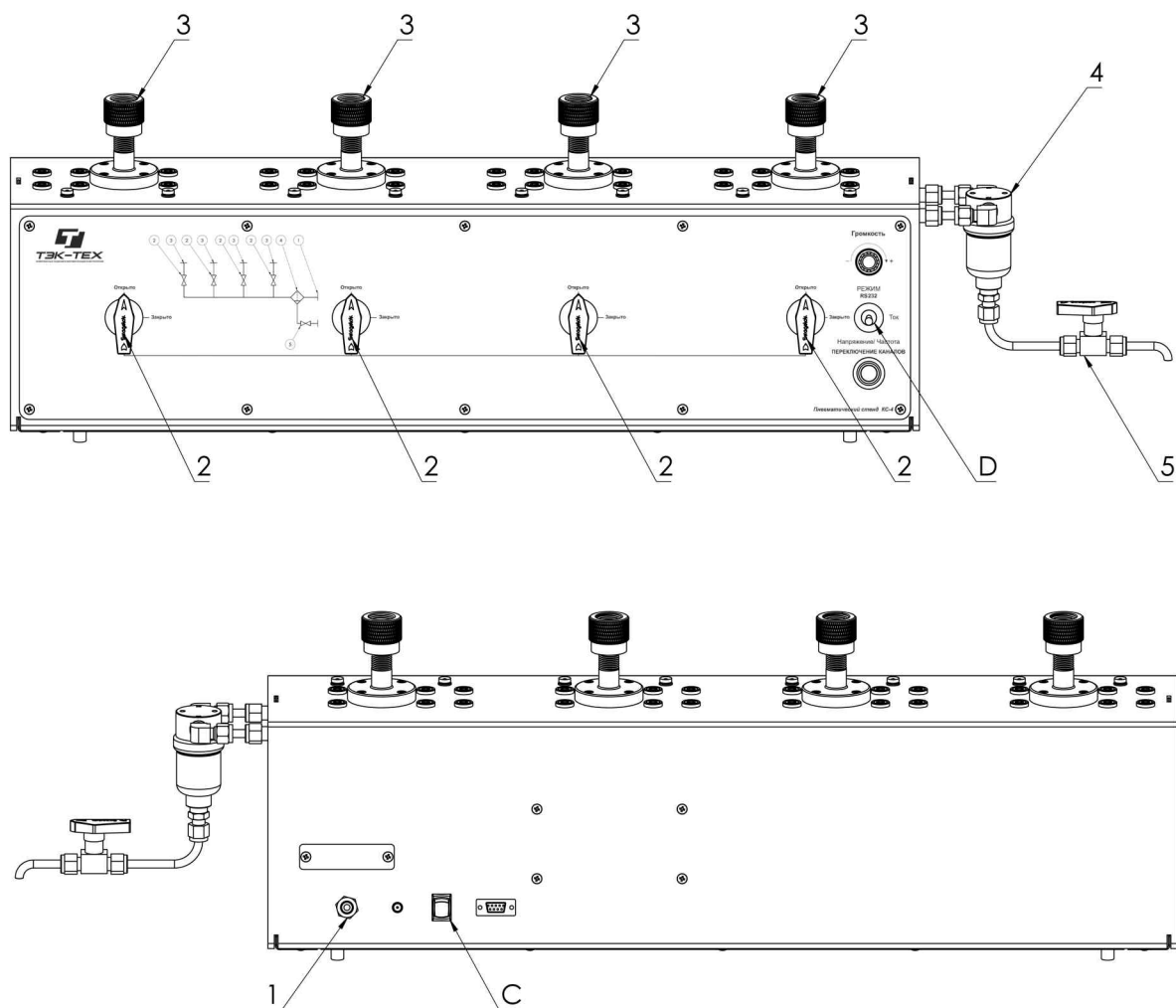


Рис. 4.1 Составные части и механизмы стенда КС-44-ЕК-К-Т-ГПВ-М20:

1 - подключение - вход; **2** - выходной клапан; **3** - подключение - выход; **4** - фильтр; **5** - клапан сброса; **D** - тумблер переключения измерений; **C** - выключатель модуля поверки давления.

5. Схема внешних соединений стенда КС-4

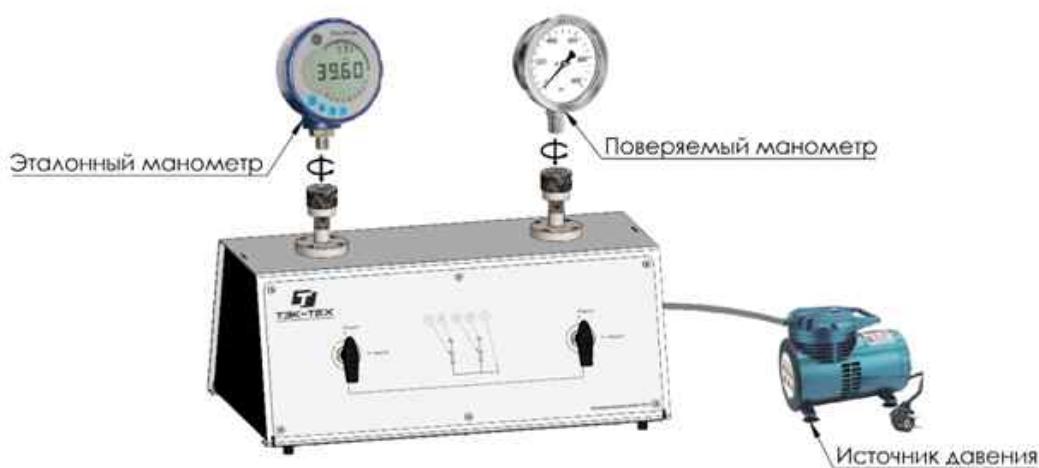


Рис. 5.1 Схема внешних соединений стенда КС-4

6. Опции стенда

Модуль поверки электроконтактных манометров и реле давления (ЕК)

Стенд можно заказать с дополнительными опциями: модулем поверки электроконтактных манометров и реле давления, модулем питания (24 В) и коммутации сигнала и датчиков давления и фильтром.

Стенд может быть оснащен модулем для поверки электроконтактных манометров и реле давления. Такой стенд дополнительно оснащен LED индикаторами каждому поверяемому манометру или реле давления, одним звуковым сигналом для всех поверяемых приборов и одним источником питания 24В.

Модуль питания (24В) и коммутации сигнала и датчиков давления (К)

Стенд может быть оснащен модулем питания (24 В) и коммутации сигнала датчиков давления. Такой стенд дополнительно оснащен схемой, которая обеспечивает непрерывную поверку поочередно всех поверяемых датчиков давления, источником питания 24 В и LED индикаторами каждому поверяемому датчику давления. Переключением каналов можно управлять как в ручную, так и с помощью ПК.

Фильтр (Т)

Стенд может быть оснащен фильтром от твердых частиц и масла. Фильтр устанавливается снаружи, что облегчает замену элементов фильтра.

7. Дополнительные принадлежности

Для каждого заказа индивидуально можно подобрать переходники, шланги, комплекты быстросъемных адаптеров и адаптеры поштучно, а также адаптеры для подключения к источнику давления и/или вакуума.

**Быстросъемные
адаптеры GPV**

Возможна комплектация стенда с быстросъемными переходниками: метрическими и дюймовыми BSPP и NPT.

QT шланги

Возможна комплектация шлангов различной длины для подключения к источнику давления и вакуума.

**Адаптеры для
подключения к
источнику давления или
вакууму**

Указав резьбу и размер у источника давления, подбираются адаптеры шлангу, для подключения давления.

**8. Техническое
обслуживание**

Быстрый внешний осмотр устройства следует проводить перед каждым использованием. Детали, подверженные износу следует заменять каждые 5 лет. Период технического обслуживания зависит от различных обстоятельств использования устройства и должен быть уменьшен, если установка работает в экстремальных условиях. Все детали могут быть заменены оригинальными или рекомендованными производителем.

